

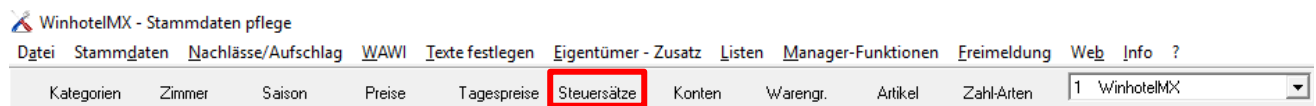
## Anleitung Hotelsoftware WINHOTEL.MX zur Stammdatenpflege Verlängerung der Umsatzsteuer-Ermäßigung in Deutschland.

Diese Anleitung beschreibt die Steueranpassung in den Stammdaten der Hotelsoftware für die Verlängerung der ursprünglich zum 31.12.2022 auslaufenden Umsatzsteuer-Ermäßigung nun bis zum 31.12.2023 .

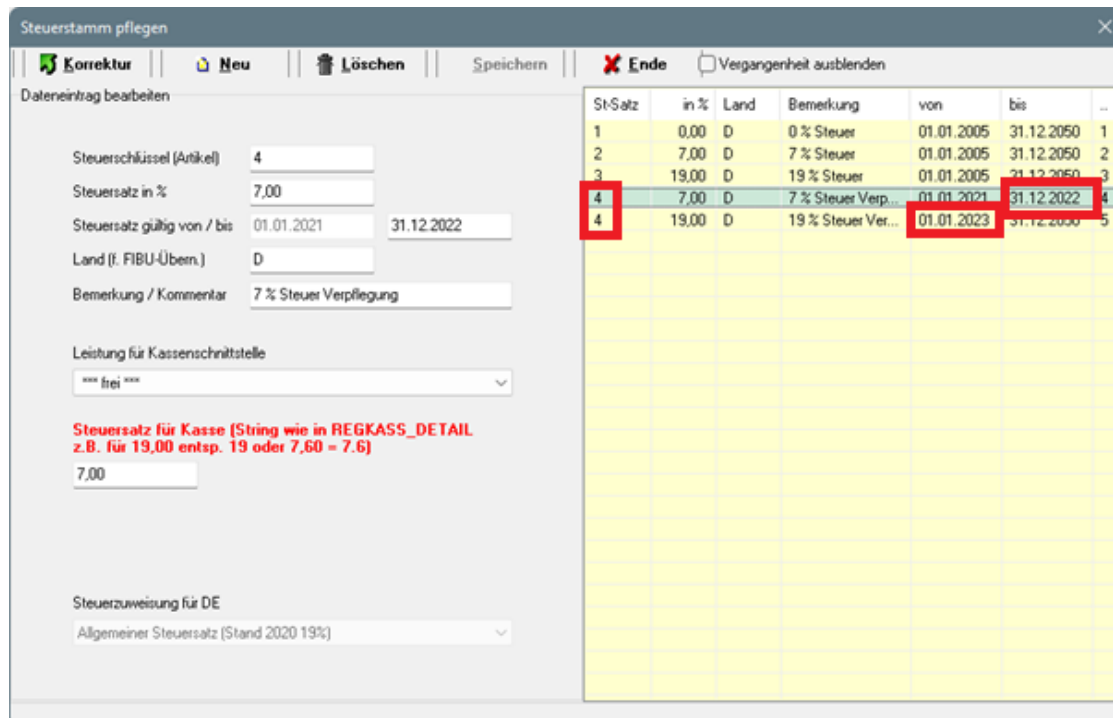
Die Beschreibung ist keine steuerrechtliche Vorgabe oder Empfehlung, sondern beschreibt nur die Möglichkeit der technischen Anpassung! Für die jeweils rechtlich korrekten Steuersätze lt. Vorgaben des Bundesfinanzministerium und der korrekten Zuweisung im Artikelstamm der Software ist der Betrieb selbst verantwortlich. Stimmen Sie sich bitte mit Ihrem Steuerbüro ab.

### Vorgehen:

Öffnen Sie die Winhotel.MX – Stammdaten und öffnen den Punkt Steuersätze



In den Steuersätzen finden Sie eigens angelegte Steuersätze 7 % und 19 % für die aktuell gültige Steuersenkung auf 7% bis zum 31.12.2022 und die regulären 19% ab dem 01.01.2023.



Die Steuerschlüssel (oben im Bild die Nummer 4) können bei verschiedenen Betrieben unterschiedlich sein.

Seite -2- Anleitung Steuerumstellung in der Hotelsoftware WINHOTEL.MX - Deutschland

1. **Korrigieren** Sie den 19% Steuersatz der ab dem **01.01.2023** gültig ist auf das neue Gültigkeitsdatum ab dem **01.01.2024** und speichern dies ab.

Steuerstamm pflegen

Vergangenheit ausblenden

Dateneintrag bearbeiten

Steuerschlüssel (Artikel)   
 Steuersatz in %   
 Steuersatz gültig von / bis    
 Land (f. FIBU-Übern.)   
 Bemerkung / Kommentar

Leistung für Kassenschnittstelle

**Steuersatz für Kasse (String wie in REGKASS\_DETAIL z.B. für 19,00 entsp. 19 oder 7,60 = 7.6)**

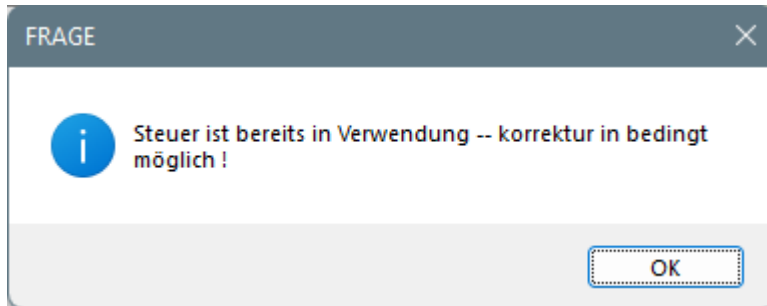
Steuerzuweisung für DE

St-Satz	in %	Land	Bemerkung	von	bis	..
1	0,00	D	0 % Steuer	01.01.2005	31.12.2050	1
2	7,00	D	7 % Steuer	01.01.2005	31.12.2050	2
3	19,00	D	19 % Steuer	01.01.2005	31.12.2050	3
4	7,00	D	7 % Steuer Verp...	01.01.2021	31.12.2022	4
4	19,00	D	19 % Steuer Ver...	01.01.2024	31.12.2050	5

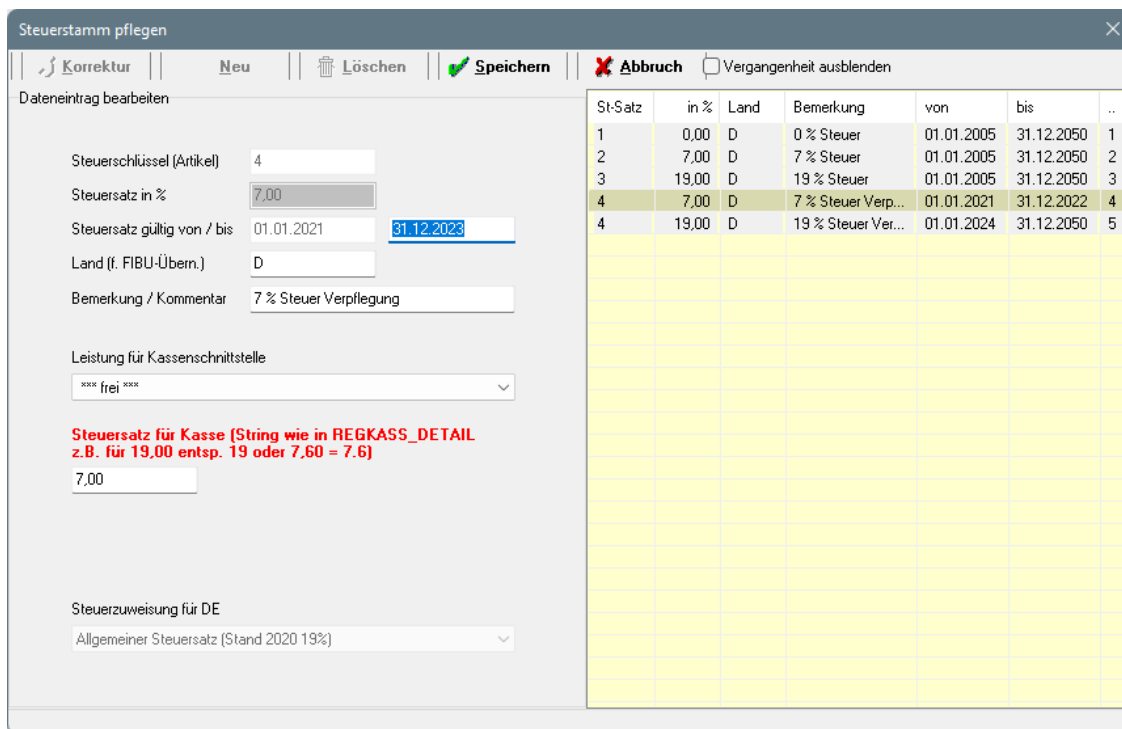
Seite -3- Anleitung Steuerumstellung in der Hotelsoftware WINHOTEL.MX - Deutschland

- Korrigieren** Sie den 7% Steuersatz der bis zum **31.12.2022** gültig ist auf das neue Gültigkeitsdatum bis zum **31.12.2023** und speichern diesen ab.

**Hinweis: Bei der Korrektur erhalten Sie ein Hinweisfenster, welches Sie mit OK bestätigen müssen:**



Nun das Datum neu setzen und speichern.



Nun sind Sie mit der Umstellung bereits fertig. Je nach Betrieb gibt es nicht nur einen Steuerschlüssel wie oben im Bild beschrieben, hier müssen Sie diese für alle auslaufenden Umsatzsteuersenkungen durchführen.